



[Edito](#) [Echanges](#) [Rencontres](#) [Dossiers](#)



La lettre d'information de Luberon Nature

MAI 2021

EDITO

Nous abordons ces jours-ci une période plus propice aux échanges : les règles du confinement se distendent, et d'autre part, le printemps amorce son cycle de journées chaudes et ensoleillées.

Pour Luberon Nature, c'est enfin l'opportunité qui s'offre d'avoir un échange direct avec ses adhérents (en dehors de l'AG) lors d'un événement qui n'a, jusqu'à présent, jamais pu se mettre en place avec la nouvelle équipe du fait de la situation sanitaire: ainsi, le 12 juin aura lieu une balade thématique au cours de laquelle nous espérons vous avoir avec nous, nombreux et enthousiastes. D'autres événements sont en cours de programmation.

Dans cette lettre, vous trouverez également la 1ère interview d'un maire: nos élus sont des acteurs incontournables du territoire, il est donc essentiel de mieux les connaître.

Le 26 juin, se tiendra l'Assemblée Générale 2021. Nous élaborons un nouveau logo que nous vous présenterons à cette occasion. En effet, nous avons besoin aujourd'hui d'une identité visuelle qui traduise mieux nos valeurs, et soit le reflet de nos engagements vis-à-vis du territoire que nous protégeons.

L'un de nos objectifs est de renforcer notre attractivité. Ainsi, nous entendons élargir notre réseau d'adhérents afin d'attirer encore davantage de jeunes actifs locaux: les adhérents sont notre force et la garantie de notre pérennité, ils nous apportent des compétences et nous aident à veiller sur le territoire. C'est pourquoi nous encourageons chacun d'entre vous à se faire le porte parole de Luberon Nature pour inviter vos connaissances qui partagent les objectifs de préservation de notre qualité de vie à nous rejoindre et adhérer à notre association.

A bientôt et bonne lecture de la lettre d'information.

ECHANGES

NATURA 2000 "CALAVON ET ENCRÈME" ET "MASSIF DU LUBERON"

Le Luberon est riche de neuf sites Natura 2000 faisant partie du réseau européen éponyme qui vise à protéger la biodiversité. Ces derniers mois, Luberon Nature a participé aux comités de pilotage (COFIL) de deux sites Natura 2000 : "Le Calavon et l'Encrème" et "le Massif du Luberon". Ces deux sites abritent des espèces emblématiques mais malheureusement menacées tel le Vautour percnoptère ou le Pélobate cultripède. [Lire l'article complet sur notre site.](#)



LES DIFFÉRENTES AIRES NATURELLES PROTÉGÉES EN FRANCE

Parcs nationaux, parcs naturels régionaux, réserves naturelles, sites classés, réserves biologiques, zones naturelles d'intérêt écologique, sites inscrits, réserves intégrales, réseau Natura 2000... les outils permettant d'aider à la conservation des aires naturelles sont nombreux en France. Imbriqués, superposés, aux dénominations parfois trompeuses, ces appellations ont pourtant toutes leurs spécificités. Essayons d'y voir plus clair au milieu de ces aires naturelles protégées PN, PNR, RNN, RNR, RBD, RBI...[Lire l'article complet sur notre site.](#)

ASSEMBLÉE GÉNÉRALE 2021

Elle devrait se tenir pour des raisons de facilités (centralisation, parking, volume de la salle, connexion) de nouveau à Oppède le **26 juin 2021**. Le Bureau prévoit la possibilité d'une participation à la fois en présence et par visioconférence. Pour être en mesure de voter, nous vous rappelons qu'il est nécessaire d'avoir renouvelé votre adhésion.

ÉVÉNEMENTS EN 2021

Organisation d'un événement avant l'AG en prenant en compte les restrictions de la situation sanitaire afin de nous retrouver pour une journée détente et prise de contact avec la nouvelle équipe Luberon Nature: une randonnée promenade est prévue pour le samedi 12 juin avec pique-nique et/ou restaurant suivant les possibilités. Nous vous en dirons plus dans quelques jours. En attendant, **réservez votre journée** et suivez notre site pour vous maintenir informés.

SENTINELLES LUBERON NATURE

Nous encourageons vivement les internautes et adhérents de Luberon Nature à s'emparer de notre nouvelle plateforme [Sentinelles Luberon Nature](#) (version pilote) pour nous signaler les manquements aux règles sur les panneaux publicitaires identifiées dans le périmètre du Parc.

ADHÉSION 2021

L'adhésion peut se faire par ordre de préférence :

- En ligne via la plateforme HelloAsso avec paiement en carte bancaire : [Adhérer en ligne !](#)
- Par virement bancaire à la Banque Postale en précisant impérativement votre nom et prénom dans le libellé du virement. IBAN : FR 54 2004 1010 0804 2537 2A02 963 - BIC : PSSTFRPPMAR
- Par chèque à l'ordre de Luberon Nature accompagné du bulletin ([disponible ici](#) et en pièce jointe) dûment complété.

RENCONTRES

INTERVIEW DE XAVIER ARENA, MAIRE DE MURS

Samedi 13 mars 2021, Robert BOZZA, William BOUVIER, et Alain WIEDER ont recueilli pour Luberon Nature les propos de Monsieur le maire de Murs, Monsieur Xavier ARENA. [Lire l'interview complète sur cette page.](#)

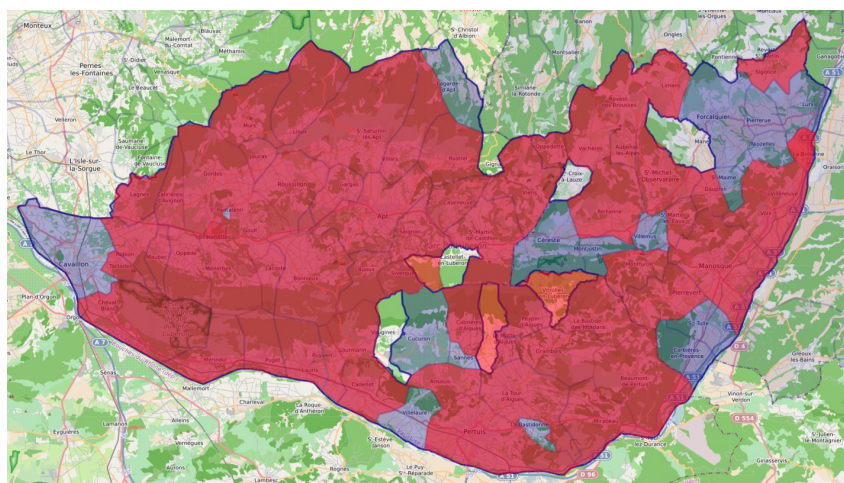


RÉUNION AVEC MADAME LA SOUS-PRÉFÈTE D'APT

Dans le cadre des rencontres avec les acteurs du Luberon, nous avons eu, le 16 mars, un entretien avec Mme la Sous-Préfète, Christine Hacques. Cet échange fut extrêmement plaisant, il nous a permis d'évoquer très librement certains enjeux actuels sur lesquels Luberon Nature se penche, qu'ils soient généraux (nuisances des avions, antennes téléphoniques, photovoltaïque etc...) ou particuliers. Nous sommes ressortis confiants en constatant l'intérêt que Mme la Sous-Préfète porte à la protection de notre territoire et l'exigence qu'elle affiche dans sa mission. Nous avons d'ailleurs pu constater récemment son engagement lorsque Luberon Nature l'a sollicitée pour intervenir auprès du département afin d'améliorer les conditions de circulation dans la combe de Lourmarin en travaux.

VISITES DES COMMUNES DU PARC

A ce jour 64 communes ont fait l'objet de ces rencontres avec les édiles comme vous pouvez le visualiser sur la liste et la cartographie ci-dessous :



Ansouis, Apt, Aubenas les Alpes, Auribeau, Bastide des Jourdans (La), Beaumettes (Les), Beaumont de Pertuis, Bonnieux, Brillanne (La), Buoux, Cabrières d'Aigues, Cabrières d'Avignon, Cadenet, Caseneuve, Cheval, Lauris, Limans, Lioux, Lourmarin, Manosque, Maubec, Ménerbes, Merindol, Mirabeau, Montfuron, Motte d'Aigues (La), Murs, Oppède, Oppedette, Pertuis, Peypin d'Aigues, Pierrevert, Puget, Puyvert, Reillanne, Revest des Brousses, Robion, Roussillon, Rustre, Saignon, Saint Martin de Castillon, Saint Martin de la Braque, Saint Martin les Eaux, Saint Michel l'Observatoire, Saint Pantaleon, Saint Saturnin les Apt, Sigonce, Sivergues, Taillades (Les), Tour d'Aigues (La), Vachères, Viens, Villars, Villeneuve, Vitrolles en Luberon, Volx

DOSSIERS

Afin de bien vous informer, nous vous donnons quelques indications sur certains dossiers que nous traitons actuellement.

SYLVESTRE BÉTONS & GRANULATS

Ce dossier (stockage "en transit" de produits minéraux et déchets inertes sur la commune d'Oppède et broyage/concassage sur la commune de Maubec) continue à évoluer positivement du fait de la mise en place d'un comité de suivi. Luberon Nature y participera, une première réunion est prévue le 19 mai à Oppède.

CARRIÈRE DE CABRIÈRES D'AVIGNON

L'activité de la carrière a cessé comme prévu en février. Luberon Nature a été invitée à une table-ronde regroupant la préfecture, la DREAL, l'ONF, les élus locaux organisée par Mme la maire pour examiner les solutions de réaménagement du site. Luberon Nature apportera ainsi à la commune son expertise dans ce dossier.

COMITÉ DE SUIVI CARRIÈRE ETABLISSEMENTS SERRE À GORDES

Luberon Nature a assisté le 22 mars au Comité de suivi de la carrière des Établissements Serre à Gordes. Accueilli par Monsieur Roland SERRE, le Comité a réuni les Maires de Gordes et de St Pantaléon, Monsieur Vincent REY, représentant la DREAL, des représentants du PRNL, Monsieur Jean Paul BONNOT, représentant FNE 84, 4 riverains et A. MERA, représentant Luberon Nature...[Lire l'article complet sur notre site](#)

LOURMARIN

Récidive à Lourmarin? Un nouveau projet émerge en remplacement de celui de Kauffman & Broad contre lequel Luberon Nature s'était battu avec succès pour préserver ce site rural remarquable. Le 8 août 2019, la société Cetic avait déposé sur le même emplacement une demande de permis d'aménager en vue de la création d'un lotissement, dénommé « Les Bastides des Amandiers », de 34 lots dont 32 lots de maisons individuelles. A la demande de riverains, un recours a été déposé auprès du Tribunal Administratif de Nîmes qui vient de rendre sa décision le 13 avril dernier:

ARTICLE 1 : "L'arrêté du 31 janvier 2020 par lequel le maire de Lourmarin a délivré un permis" d'aménager à la société Cetic ainsi que la décision du 28 avril 2020 par laquelle le maire de la commune a rejeté le recours gracieux des sociétés requérantes sont annulés. Une nouvelle victoire (temporaire ?) contre l'urbanisation à outrance dans le Luberon. Luberon Nature reste vigilant.



LUBERON NATURE

Association loi 1901, fondée en 1966
et agréée depuis 1979 au titre de la protection de l'environnement
276 rue de la République, 84220 Goult
Tél. / Fax: 04.90.04.51.56
info@luberonnature.fr | www.luberonnature.fr

Cet e-mail a été envoyé à {{ contact.EMAIL }}
Vous avez reçu cet email car vous êtes adhérent.e.s de l'Association Luberon Nature.

[Se désinscrire](#)

